

Ausbildungsunterlage

„Unfallverhütung in der Feuerwehrjugend“

für Fertigungsabzeichen „Feuerwehrsicherheit und Erste Hilfe“

Allgemeines

Im Jahr ereignen sich in Österreich ca. 1.000 Unfälle in der Feuerwehr (auch in der Feuerwehrjugend). Einen großen Teil davon können wir durch richtiges Verhalten vermeiden:

- 55 % der Unfälle geschehen bei Übungen, Ausbildung, Schulungen und Leistungsbewerben;
- 35 % bei Einsätzen;
- 10 % bei sonstigen Tätigkeiten.

Die häufigsten Unfälle sind:

1. Stürze

- Ausrutschen auf schiefem Boden
- Fallen von Treppen
- Fallen von Stiegen und Fahrzeugen
- Fallen über herumliegende Gegenstände

2. Weitere häufige Unfallursachen

- Stoßen an und mit harten Gegenständen
- Herab- und Umfallen von Gegenständen
- Einklemmen bei Türen
- Transport von Einsatzgeräten

Unfallverhütung in der Feuerwehrjugend

1. Besprich das Verhalten als Verkehrsteilnehmer

(Vom und zum Gruppentreffen der Feuerwehrjugend)

- Achte auf deine Geschwindigkeit mit dem Fahrrad!
- Nimm Rücksicht auf Witterung, Straßenverkehr und Fußgänger!
- Achte auf den Vorrang!

- Vorsicht bei Kreuzungen, Verkehrsampeln,
- Befördere keine anderen Personen auf deinem Rad!
- Deine Pflichten und Rechte als Fußgänger im Straßenverkehr

2. Besprich das richtige Verhalten bei der Ausbildung und bei Übungen

(Befolge die Vorschriften der Ausbildung)

- Trage eine ordnungsgemäße Bekleidung bei der Ausbildung und Übung
- Halte bei praktischen Ausbildungen die Erste-Hilfe-Ausrüstung immer bereit (zeige eine genormte Erste-Hilfe-Ausrüstung)
- Ausbildungsschritte: 1. zeigen, 2. erklären, 3. erst jetzt üben
- Genauigkeit geht immer vor Schnelligkeit
- Sichere dich bei Tätigkeiten in Höhen und Tiefen immer zusätzlich!
- Achte bei Löschvorführungen immer auf ausreichenden Brandschutz!
- Keine Sprünge in Sprungretter
- Beachte Gefahrenzonen, z. B. bei Arbeiten mit Spreizer!

3. Sprich allgemein über den richtigen Umgang mit Geräten

(Nur wer geschult ist, soll auch die Geräte bedienen!)

- Bediene die Geräte nach Vorschrift, z. B. Strahlrohr die Schaltstellungen!
- Achte auf den richtigen Transport, z. B. mehrere Jugendliche an das Gerät (Gewicht)!
- Stelle die Geräte sicher auf, z. B. den Leiterfuß immer auf einem festen Untergrund!
- Setze die Geräte zweckmäßig ein, z. B. mit Rettungsleinen dürfen keine Lasten gehoben werden!
- Achte auf die Funktionstüchtigkeit der Geräte, z. B. Auspuffabdeckung der Tragkraftspritze!
- Geprüfte Geräte, z. B. Rettungsleine und deren Anwendung

4. Erkenne Gefahren

Beim Feuerwehrfahrzeug

- Achte auf das richtige Auf- und Absitzen bei den Fahrzeugen Austeigen auf der straßenabgewandten Seite, mit dem Gesicht zur Fahrzeuginnenseite

Bei der Entnahme

- Geräte können aus dem Fahrzeug fallen, aus der Hand gleiten, zu schwer sein
- Schließe immer offene Geräteladen!

Beim Verstauen

- Vor allem nach Schulungen und Übungen zurre die Geräte in der Halterung fest!

Bei Druck- und Saugschläuchen

- Beim Ausrollen von Schläuchen (Prellungen)
- Beim Auslegen von Schlauchleitungen (Stolpern, Hängenbleiben)
- Beim Platzen von Schläuchen

5. Die Schutzausrüstung

- Der Feuerwehrjugend (Schuhwerk, Bekleidung, Handschuhe, Helm)
- Zähle auf, welche Schutzausrüstung noch in deiner Feuerwehr vorhanden ist!

Literaturhinweise

ÖBFV Handbuch für die Grundausbildung Kapitel 2.1

ÖBFV-Fachschriftenheft Nr. 22

Puzzle „Verkehrsregler“**3 Aufgaben.**

Puzzle „Verkehrsregler“

9 Möglichkeiten (Seite kopieren und Texte ausschneiden!)



Feuerlöscher

Unfall-
merkblatt

Winkerkelle

Einsatz-
bekleidung

Blaulicht

Taschenlampe

Regenschutz

Radio



Warnweste

Puzzle „Verkehrsregler“

Mindestens 2 richtige Lösungen.



Puzzle „Rette den Hund“

1 richtige Lösung

Beim Hund ist auf einem See durch das Eis eingebrochen



**Setze die optimale
Maßnahme zur Rettung
des Hundes ein**

Puzzle „Rette den Hund“

4 Möglichkeiten (Seite kopieren und Texte ausschneiden!)

Wirf dem Hund eine
Rettungsleine zu



Schiebe die Steckleiter
zur Einbruchsstelle und
bewege Dich liegend
vor

Alarmiere einige
Schlittschuhläufer



Gehe mit Deinen
Kameraden zum Loch
und ziehe den Hund
heraus

Ausbildungsunterlage

„Feuerwehrsicherheit“

für Feuerwehrsicherheit und Erste Hilfe - Spiel

Puzzle „Rette den Hund“

1 Aufgabe

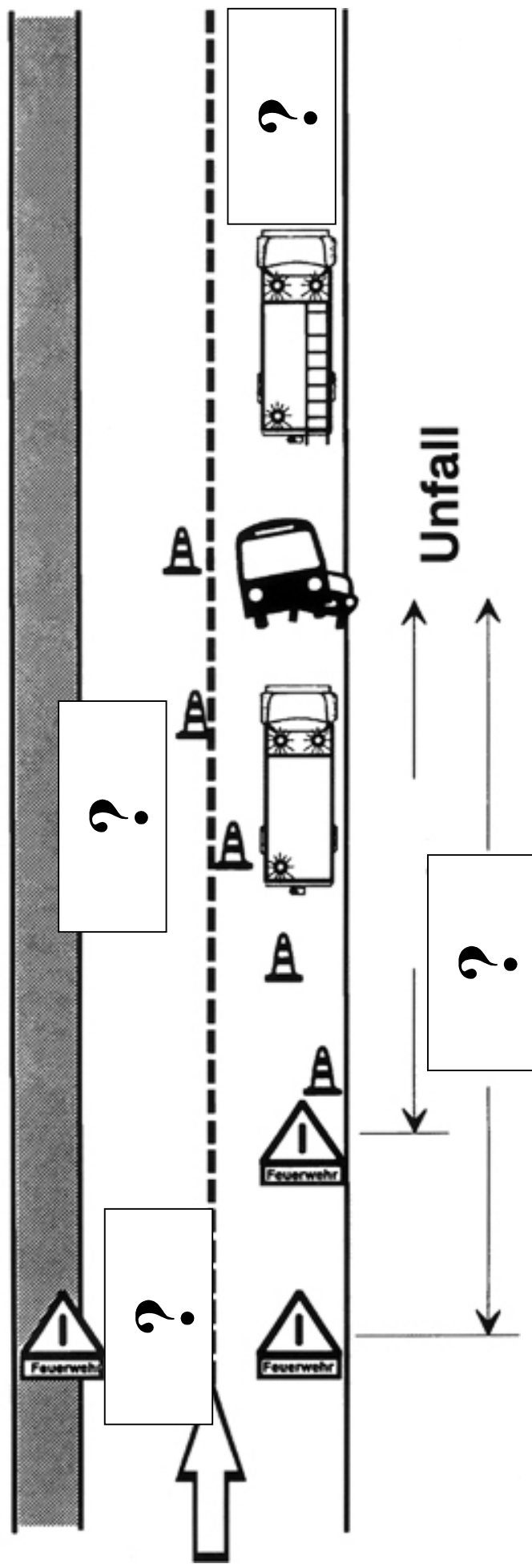
Beim Hund ist auf einem See durch das Eis eingebrochen



**Setze die optimale
Maßnahme zur Rettung
des Hundes ein**

Puzzle „Absichern Autobahn oder Autostraße“

4 Aufgaben.



Puzzle „Absichern Autobahn oder Autostraße“**8 mögliche Lösungen (Seite kopieren und Texte ausschneiden!)**

200 m

250 m



400 m

300 m

Verkehrsleitkegel

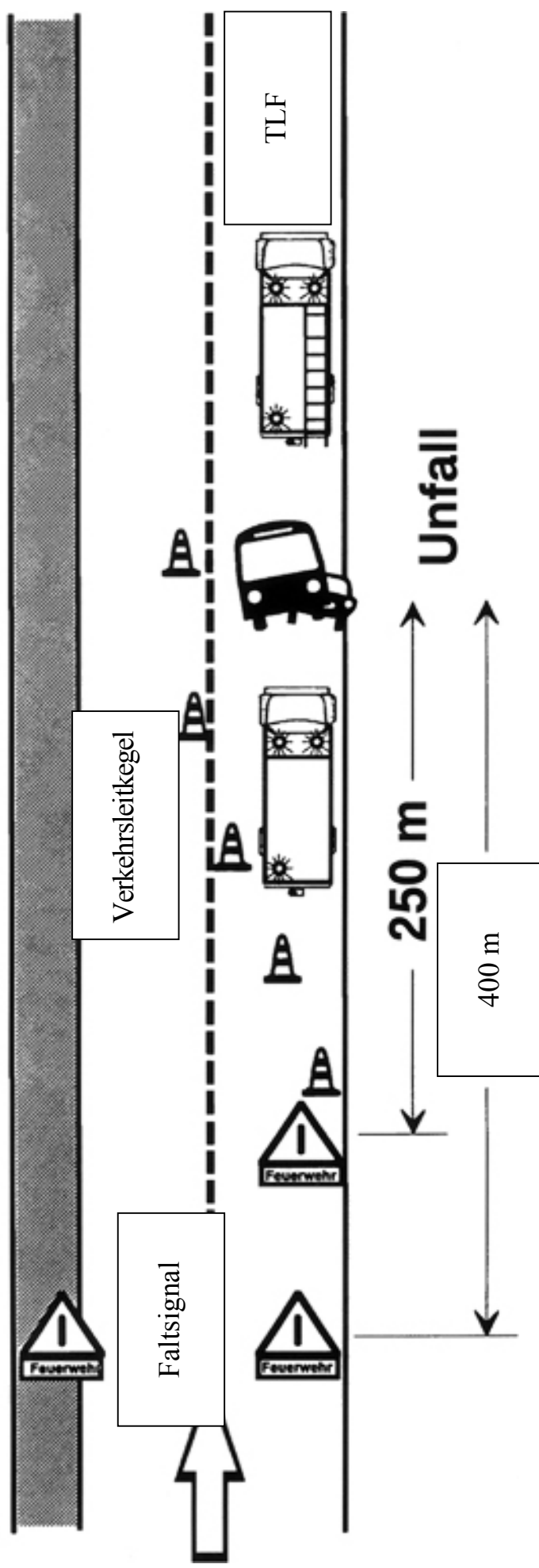
Faltsignal

PKW

TLF

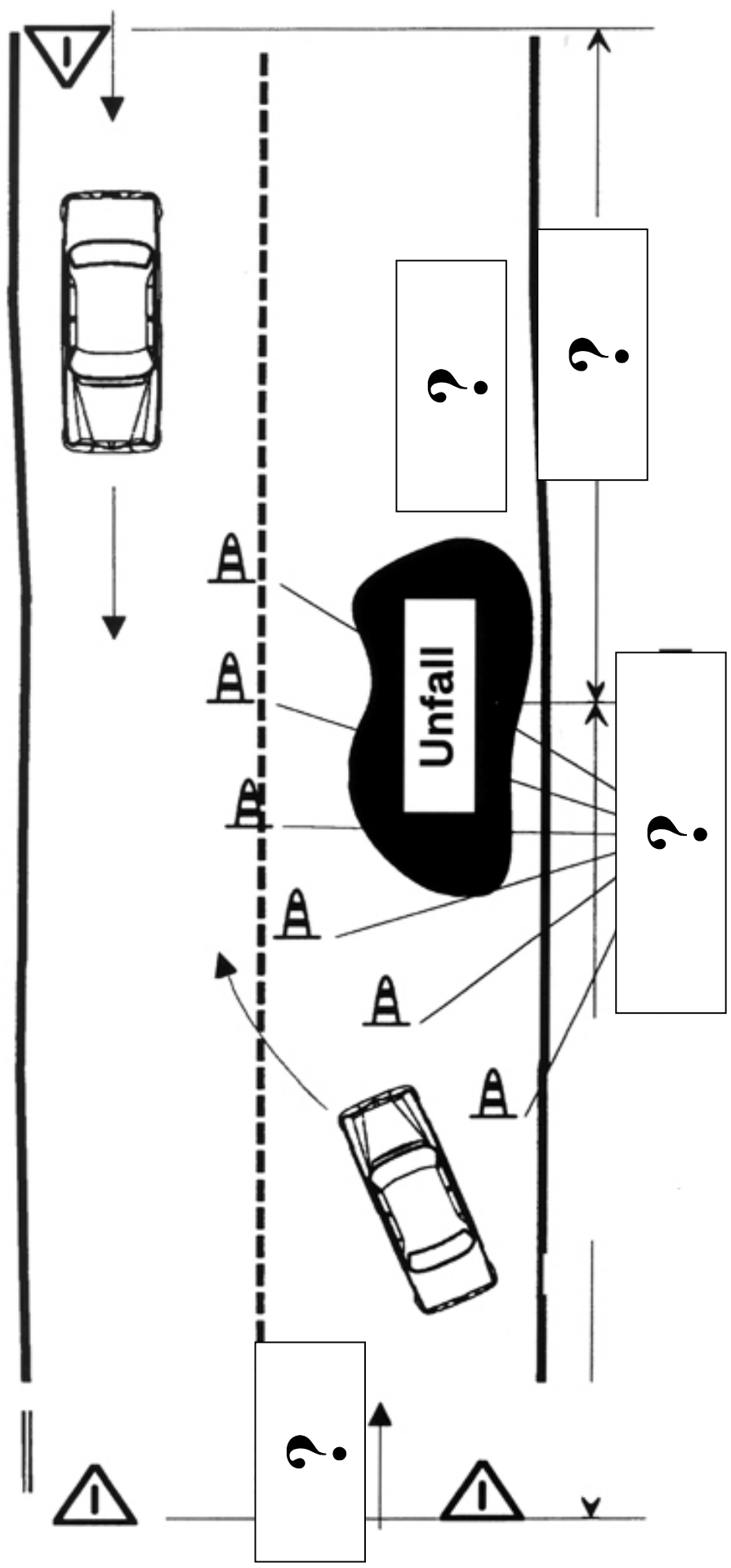
Puzzle „Absichern Autobahn oder Autostraße“

4 Aufgaben.



Puzzle „Absichern Freilandstraße“

2 Aufgaben müssen richtig gelöst werden.



Puzzle „Absichern Freilandstraße“

12 mögliche Lösungen (Seite kopieren und Texte ausschneiden!)



300 - 427 m

35 - 155 m

400 - 600 m

150 - 250 m

0 - 150 m

320 - 800 m



Greifzug

Verkehrsregler

Tragbarer
Feuerlöscher

Löscheimer

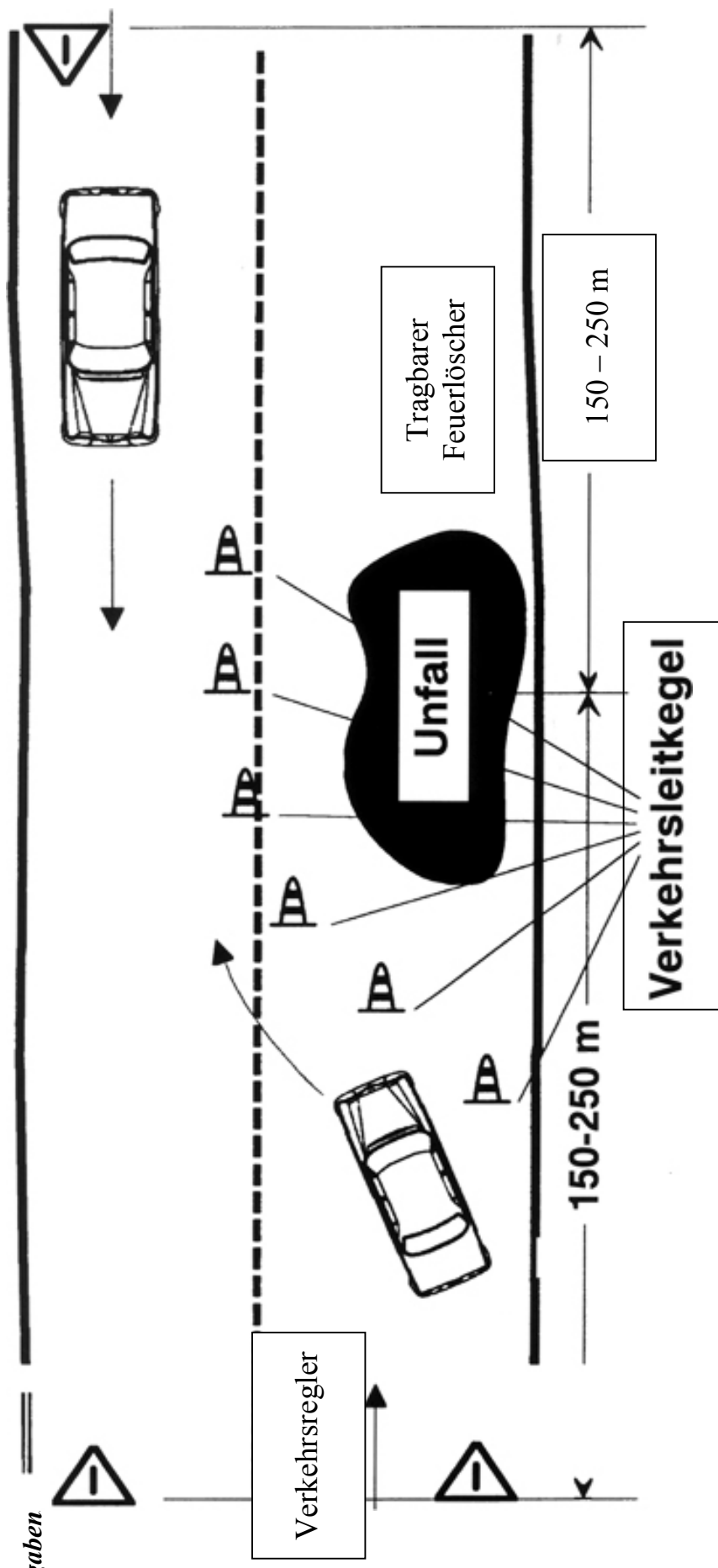
Kübelspritze

Verkehrsleitkegel

Ausbildungsunterlage
„Feuerwehrsicherheit“
für Feuerwehrsicherheit und Erste Hilfe – Spiel

Puzzle „Absichern Freilandstraße“

4 Aufgaben



Ausbildungsunterlage

„Sicherheit in der Feuerwehrjugend“

für Fertigungsabzeichen „Feuerwehrsicherheit und Erste Hilfe“

1. Absichern der Einsatzstelle

(Durch Absichern können Unfälle vermieden werden)

Erkläre, wann und wo abgesichert wird:

- Bei Verkehrsunfällen
- Bei jeder Tätigkeit auf öffentlichen Verkehrswegen
- Bei Gefahr durch Ab- und Einsturz
- Bei Schadstoffeinsätzen
- Bei Explosionsgefahr

Die wichtigsten Geräte zur Absicherung der Einsatzstelle

- Blaulicht, Winkerkelle und Warndreieck (Triopan-Faltsignal)

Sonstige Ausrüstungsgegenstände

- Warnleuchte, Verkehrsleitkegel, Absperrbänder

Wo sind diese Geräte im Fahrzeug gelagert?

Woraus setzt sich die Ausrüstung eines ausgebildeten Verkehrsreglers zusammen?

- Winkerkelle, Warnweste, Einsatzbekleidung

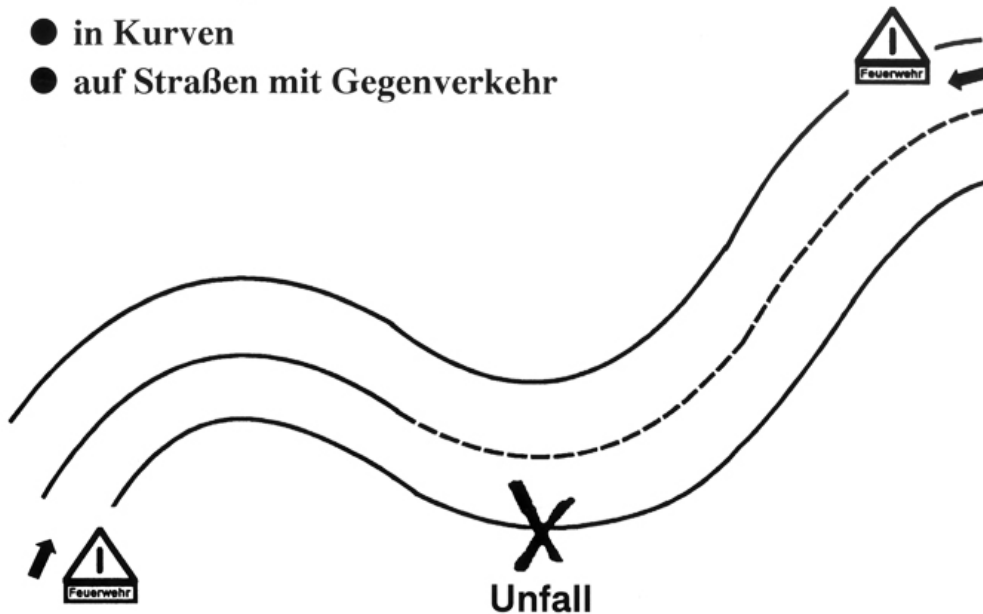


Wie wird eine Einsatzstelle richtig abgesichert?

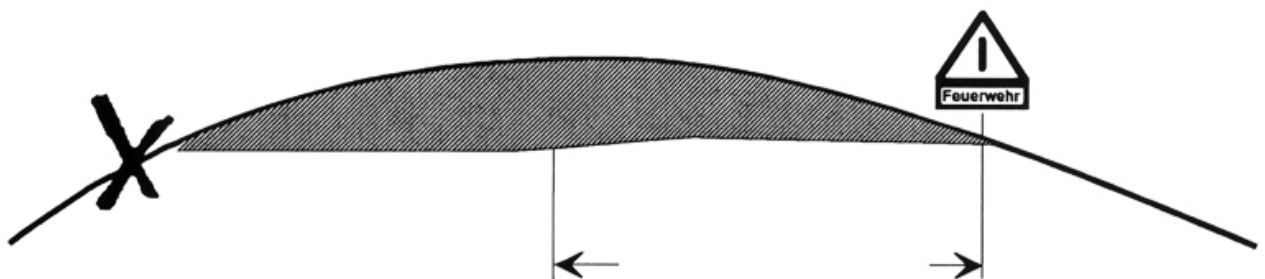
- Im Ortsgebiet
- Auf der Freilandstraße
- Auf der Autobahn

Absicherung der Einsatzstelle

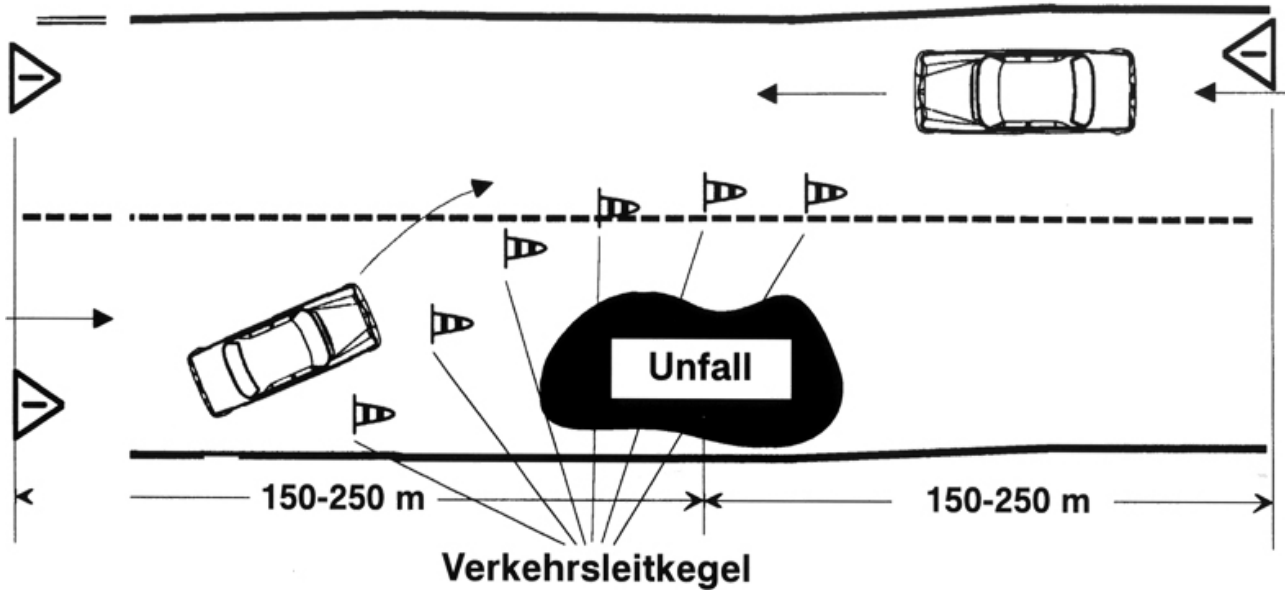
- in Kurven
- auf Straßen mit Gegenverkehr



Absicherung vor Kuppen in ausreichendem Abstand



Absichern auf einer Freilandstraße



Absichern auf einer Autobahn oder Autostraße

