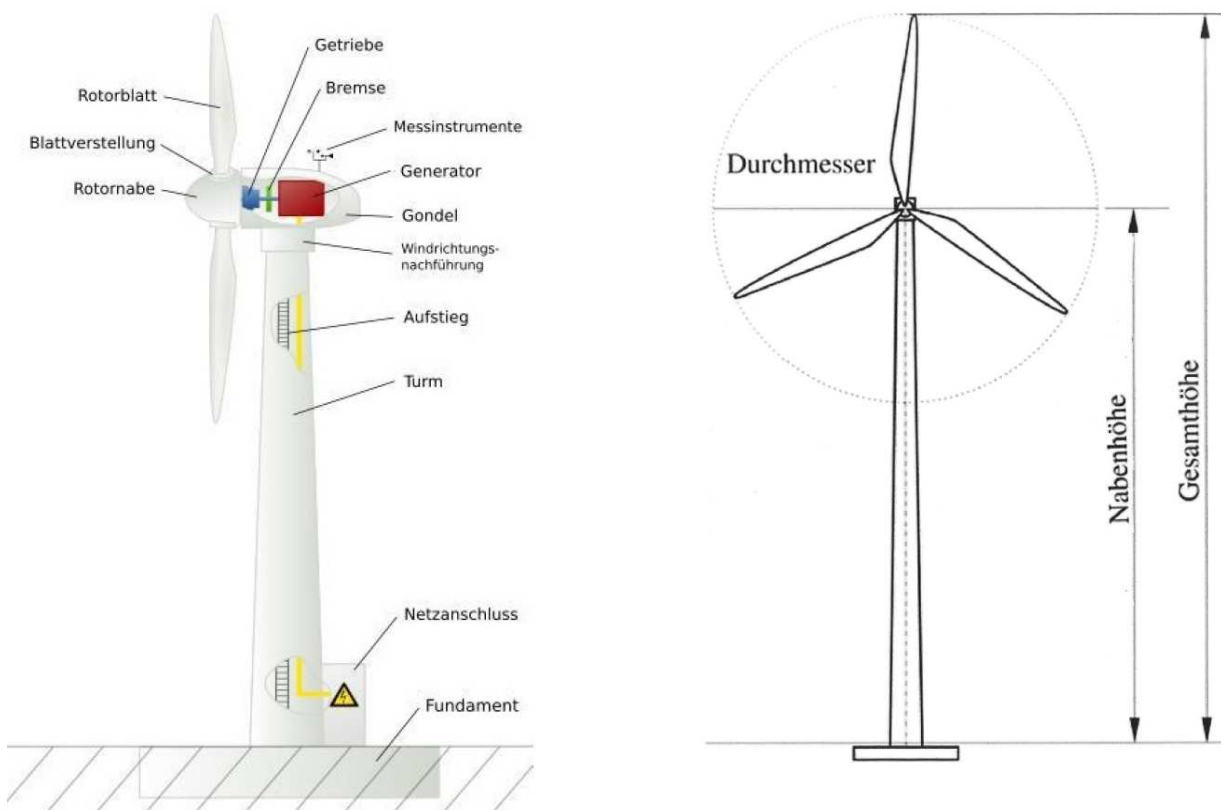


Standard-Einsatz-Maßnahmen beim Brand einer Windenergieanlage

Aufbau einer Windenergieanlage



Quelle: VDE

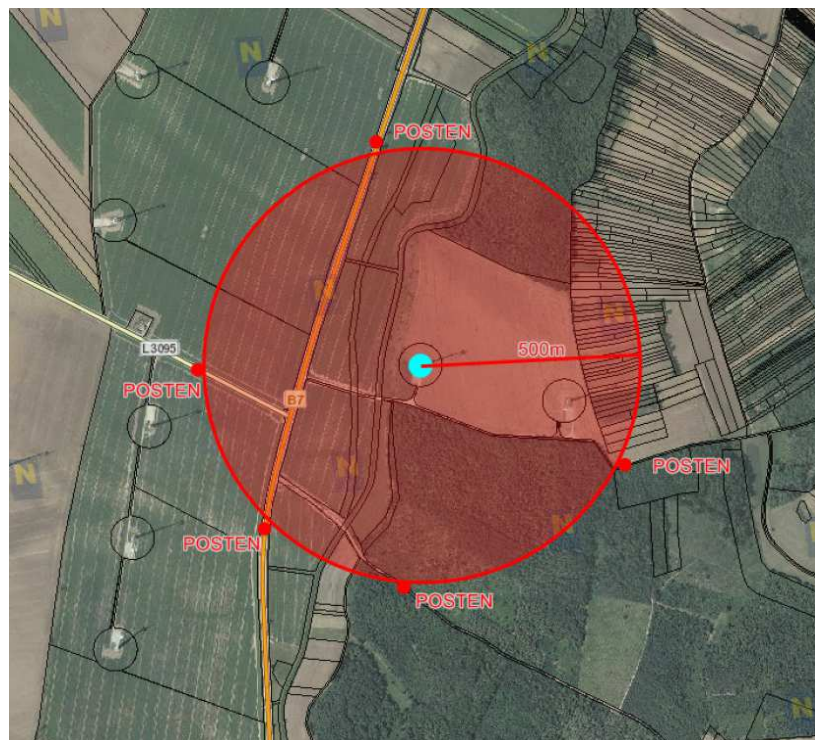
Anfahrt

- Rücksprache mit der ständig besetzten Stelle des Betreiber via BAZ / LWZ
- Einsatzunterlagen nutzen (Alarmplan, Brandschutzplan, usw.)
- Kontaktaufnahme mit Brandschutzbeauftragten des Windparks und Treffpunkt vereinbaren
- Aktivieren der Alarmeinrichtungen des Windparks durch die Windparkleitstelle
- Rückmeldung an BAZ/LWZ mit genauer Bezeichnung der Einsatzstelle(Nr. der WEA) und Anfahrt

- Lageinformation und anzufahrender Bereitstellungsraum an alle alarmierten Einsatzkräfte
- Einweiser und Lotsen einteilen und aufstellen

Absperrung

- Absperrplan aktivieren: mind. $r=500\text{m}$, in Richtung der Windströmung bis zu 1000m
- Absperrpositionen auf den Zufahrten der betroffenen WEA besetzen (z.B. durch den Anlagenbetreiber, Polizei, Feuerwehr)
- Absichern der Einsatzstelle, Personen (z.B. Spaziergänger, Sportler usw.) mittels Lautsprecherdurchsage (wenn möglich) auffordern, den Windpark sofort zu verlassen
- Eintreffen eines Vertreters des Betreibers (BSB) bei der festgelegten Hauptzufahrt (Treffpunkt lt. Einsatzplan) abwarten
- Zuteilen der Sprechgruppen (z.B. Absperrposten, Löschwasserversorgung, etc.)
- Ablöse und Versorgung der Absperrposten vorbereiten



Wasserversorgung

- geeignete Löschwasserentnahmestellen erkunden und festlegen.
- mögliche Einschränkungen durch Geländebeziehungen, Absperrungen berücksichtigen

Öffentlichkeitsarbeiten

- Pressearbeit vorbereiten, Pressesprecher installieren oder auf spätere Stellungnahme verweisen
- Darstellung der Lage und Verweis auf ergriffene Maßnahmen

Anwendung der 4A1C4E-Regel beim Brand einer WEA

Mögliche Gefahren										
Gefahr für	durch	Ausbreitung	Atemgifte	Atomare Strahlung	Angstreaktion	Chemikalien	Explosion	Einsturz	Elektrizität	Erkrankung
		A	A	A	A	C	E	E	E	E
Gefahrenmatrix										
Menschen		X	X					X	X	
Tiere		X	X					X		
Umwelt		X								
Sachwerte		X						X		
Einsatzkräfte		X	X					X	X	
Fahrzeuge/Geräte		X						X		

Maßnahmen im Brandfall

Brand der Gondel und / oder Rotorflügel	Brand im Turm	Brand in Übergabestation
Absperrung: mind. r=500m, in Richtung der Windströmung bis zu 1000m	Turm nicht betreten	Brandbekämpfung unter der Berücksichtigung der Gefahren und Einsatzbeschränkungen in elektrischen Hochspannungsanlagen
kein Löschangriff der Feuerwehr möglich; Abbrand aus sicherer Entfernung beobachten	Luftzufuhr zum Turmfuß verhindern (z.B. Türe schließen)	Spannungsfreischaltung und Erdung veranlassen
Einschränkung der Ausbreitung von Folgebränden am Boden durch herabstürzende Teile	Wärmebildkamera einsetzen	

Verletzter Monteur

- Rettungsmaßnahmen sind von der Windparkleitstelle mit der eigenen Rettungsgruppe durchzuführen
- Einweiser und Lotsendienste bei Bedarf stellen
- Rettungsdienst übernimmt Verletzten beim Turmfuß