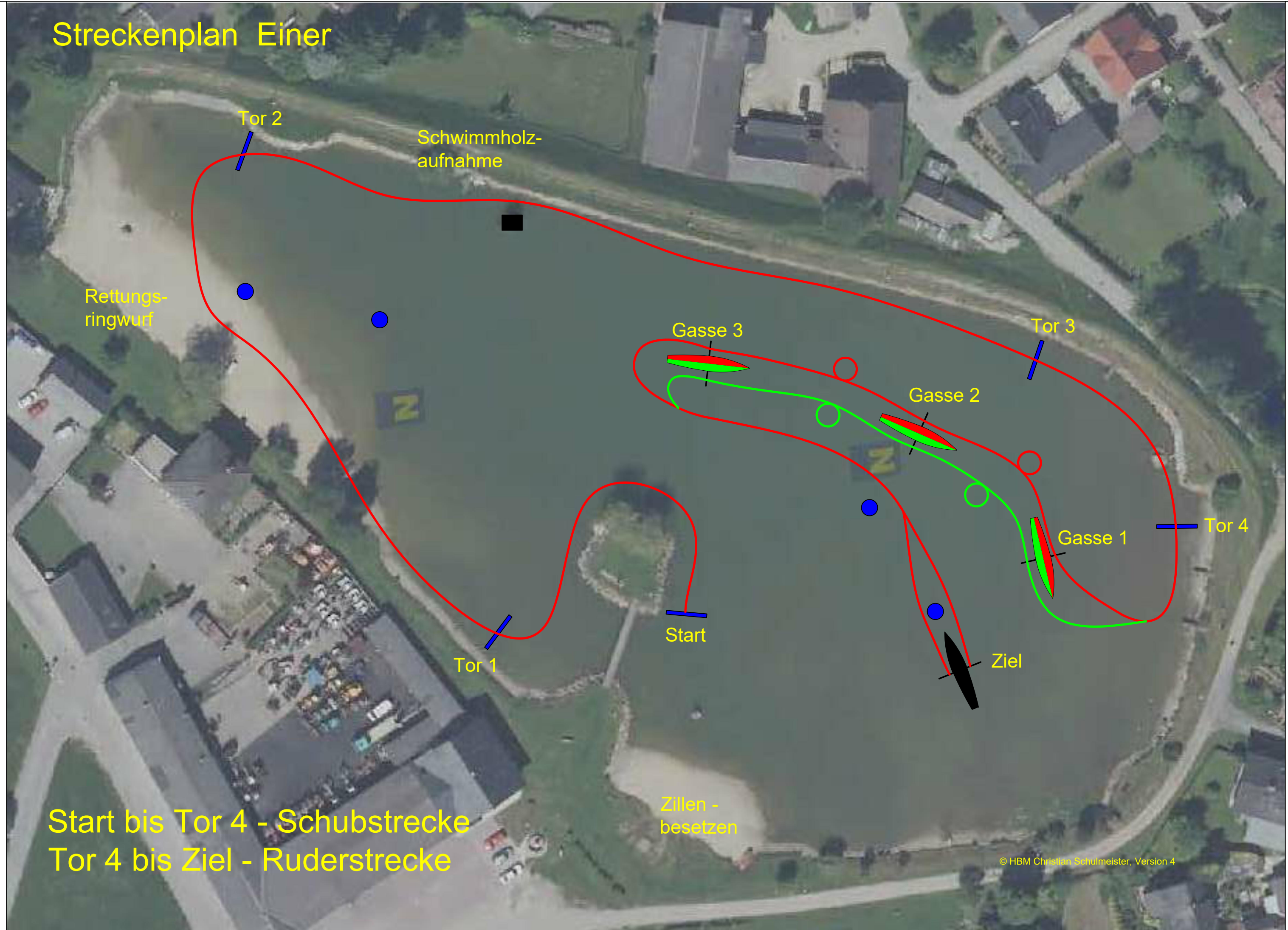


Streckenplan Einer



Rettungsringwurf

Tor 2

Schwimmholzaufnahme

Gasse 3

Tor 3

Gasse 2

Gasse 1

Tor 4

Tor 1

Start

Ziel

Zillenbesetzen

Start bis Tor 4 - Schubstrecke
Tor 4 bis Ziel - Ruderstrecke